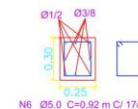
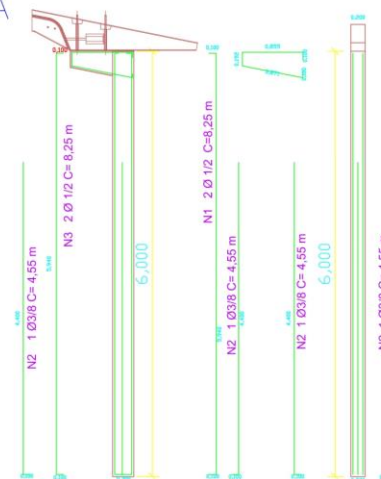


D



BLOCO CALICE
P01, P02, P03, P04, P05, P06, P07 e P08



Estrutura de concreto armado

						Fórmula: 03/03	
						Data: 08/04/71	
						Evento: validada	
						Sessões: VIG	
						Assunto: 2001-0000	
Cliente:							
Prefeitura Municipal de Sarapuí							
Linha:						Objeto:	
Galpão para Coleta Seletiva						Projeto de Estrutura	
REV.	CONTEUDO REVISÃO					BATA	PROJETISTA
01	EMISSÃO INICIAL						
02							
03							
04							
05							
						Classe	Ordem
						Fórmula	
						Nº 5001	11 5001 0001
						Classe:	